

EIGENSCHAFTEN

- massives PP und PVDF
- Tmax. Test: PP 75 °C-PVDF 98°C
- Gestell aus SS316 oder ummanteltes Titan
- Anschlüsse mit Schraubverbindungen
- Dichtungen: EPDM für PP, FKM für PVDF
- Pumpengehäuse wird mit Titan- oder Edelstahlschrauben verschlossen
- Motor einphasig/ dreiphasig mit Verlängerung
- Optional: Abdeckung für Motorenschutz

ANWENDUNGSFELDER

- Saure und alkalische Suspensionen
- Galvanoindustrie
- Leiterplattenindustrie
- Chemieindustrie

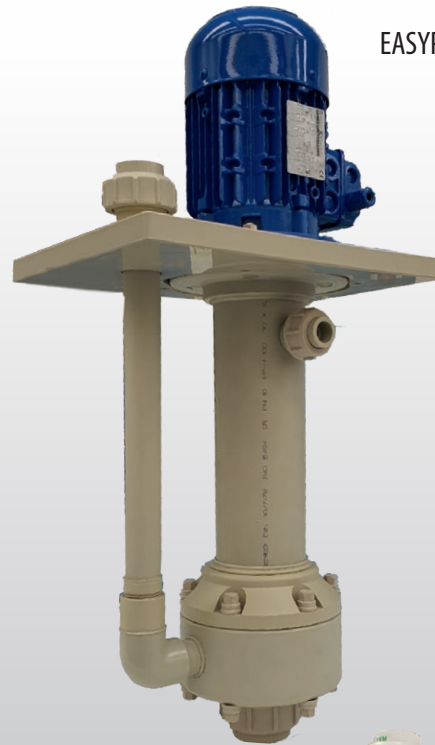
VORTEILE

- Die Pumpe darf trocken laufen
- exzellente chemische Beständigkeit
- Installation innerhalb und außerhalb des Behälters

		EYP03B	EYP08B	EYP10B	EYP15B	EYP20B	EASYP25B
Elektromotor	Typ	IE1			IE3		
Rpm	50/60 Hz	2900/3450					
Leistung	Kw/Hp	0,15/0,18	0,37/0,5	0,7/1	1,1/1,5	1,5/2	2,2/3
I ^a 230/400V 50 Hz	A	1/0,60	2,1/1,2	3,13/1,8	4,2/2,4	5,4/3,1	7,8/4,5
I ^a 266/460V 60 Hz	A	1,05/0,63	2,19/1,25	3,2/1,9	4,3/2,5	5,5/3,2	8,1/4,7
Q _{max} 50 Hz	l/min	45	85	150	260	340	420
H _{max} 50 Hz	m	4,5	9	10	15	21	23
Q _{max} 60 Hz	l/min	50	90	170	280	360	450
H _{max} 60 Hz	m	6	13	14	20	23	25
T _{max} PP	°C	75					
T _{max} PVDF	°C	98					
IN/OUT DN	mm	20/16	32/20	40/25	40/32	50/40	50/40
Gewicht PP*	Kg	5,5	6,5	13	19,5	31	33
Gewicht PVDF*	Kg	7	10	15	22	35	37

*Der Wert kann sich je nach Motortyp ändern

EASYP-BP



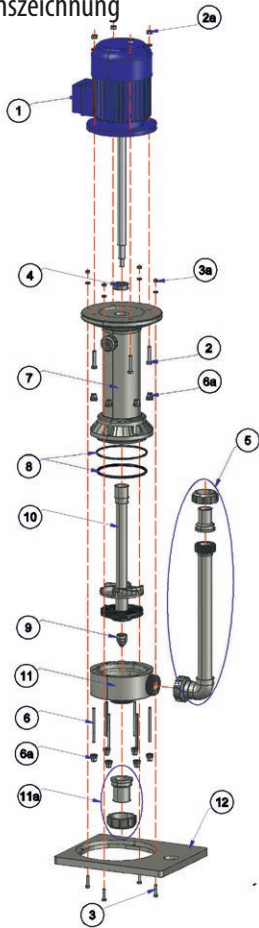
EASYP-BV



PUMPENIDENTIFIZIERUNG

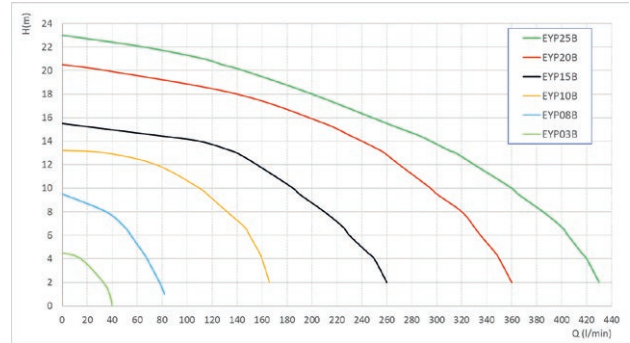
Modell	Pumpenkörper	Gestell	Lauftrad	Oring	Verbindungen	Motor/U/min	Optional
EYP03B EYP08B EYP10B EYP15B EYP20B EYP25B	P = PP V = PVDF	X=AISI 316 T = Titan	O = Standardausführung 1 = gedrehtes Bauteil für hohe Dichte 2 = hohe Standard Temperatur 3 = gedreht für hohe Temperatur und hohe Dichte	E = EPDM V = Viton F = FEP	B = Verschraubung T = Gewindeanschluss	A = 50Hz/2900 B = 60Hz/3400	S = Saugstutzen C = Motorschutzkappe
EYP20B	P	X	O	E	T	A	C

Explosionszeichnung

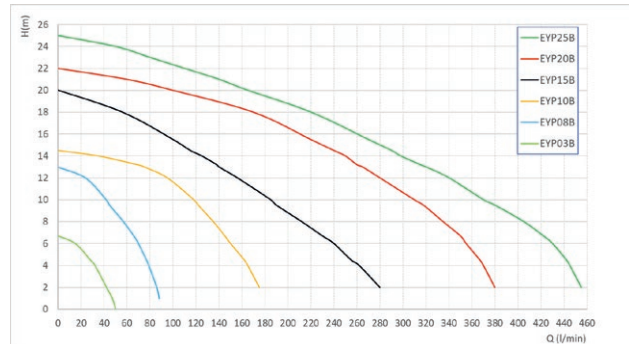


Explosionszeichnung EASYP-B	
Artikel N.	Beschreibung
1	Motor
2	Befestigungsmutter für Motor
2a	Befestigungswürfel für Motor
3	Befestigungsmutter für Pumpe
3a	Befestigungswürfel für Pumpe
4	Dichtungen MIMM
5	Ausgangsrohr
6	Stangen Pumpenkörper
6a	Würfel PP Pumpenkörper
7	Säule
8	Oring Pumpenkörper (paarweise)
9	Sprengkopf
10	Gestell Flügelrad
11	Pumpenkörper
11a	Ansaugrohr
12	Flansch

Leistung 50 Hz - U/min 2800

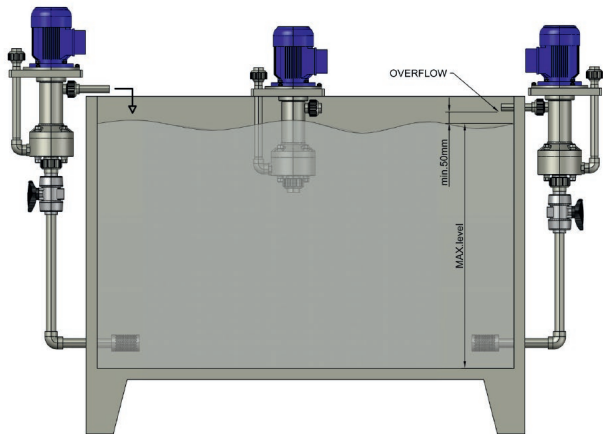


Leistung 60 Hz - U/min 3400

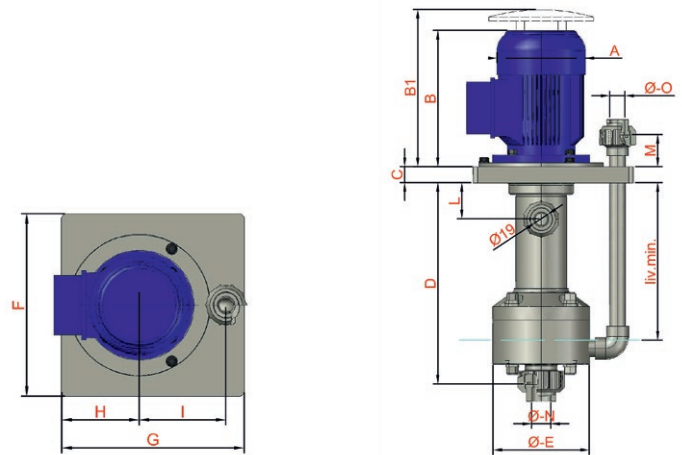


Tests mit Wasser 20°C

Installation



Gesamtabmessungen



Pumpenserie EASYP-B

Mod	A	B	B1	C	D	Φ E	F	G	H	I	L	M	Φ - N	Φ - O	Liv. Min
EYP03B	110	170	195	20	251	120	200	200	85	95	45	40	25	20	195
EYP08B	120	193	218	20	330	140	220	310	110	108	45	50	40	25	275
EYP10B	135	225	250	20	411	160	250	320	123	130	50	50	50	32	330
EYP15B	175	255	280	20	430	180	290	350	145	142	50	50	50	40	365
EYP20B	175	325	350	30	420	200	320	450	160	220	65	50	63	50	345
EYP25B	175	325	350	30	420	200	320	450	160	220	65	50	63	50	345

LAFONTE.EU behält sich vor ohne Ankündigungen Änderungen vorzunehmen, um Verbesserungen am eigenen Produkt zu erzielen.