

TO Series

POMPE da TRAVASO DRUM PUMPS



CARATTERISTICHE PERFORMANCE

- Motore elettrico e pneumatico
- Concezione semplice e robusta
- Per trasferimento acidi ed alcalini
- Peso specifico fino a 1,8 Kg/dm³
- Materiali: PVC - PP - PVDF
- Organi di tenuta: PTFE - CERAMICA o GRAFITE
- Lunghezze del pescante: da 700 ÷ 900 ÷ 1200 mm

- Electric and air motor
- Easy and solid construction
- Handles acids and caustics chemicals
- Density till 1,8 Kg/dm³
- Materials: PVC / PP/ PVDF
- Seal: PTFE/CERAMIC or PTFE CARBON
- Length: 700 ÷ 900 ÷ 1200 mm

MOTORE PNEUMATICO AIR MOTOR

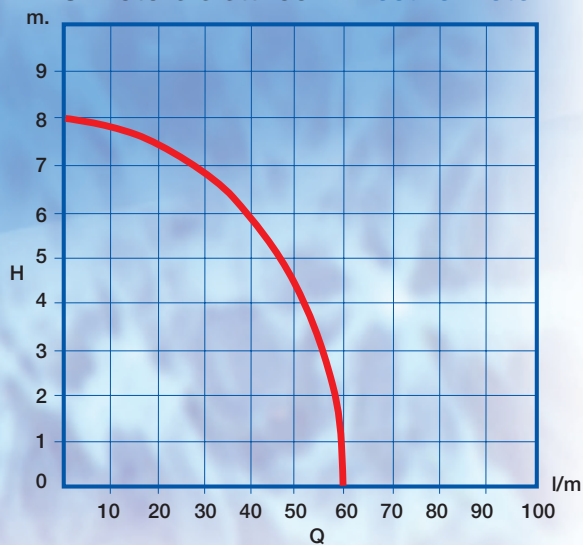
BAR 6 - Kw 0,25
n° g/min. - RPM 3000
PESO: Kg 3
CONSUMO: Nmc/min. 0,5

MOTORE MONOFASE ELECTRICAL MOTOR

V. 220 Kw 0.25
n° g/min. - RPM 2800
PESO: Kg 6
CONSUMO: Nmc/min. 0,5



TO Motore elettrico - *Electric motor*



TO Series

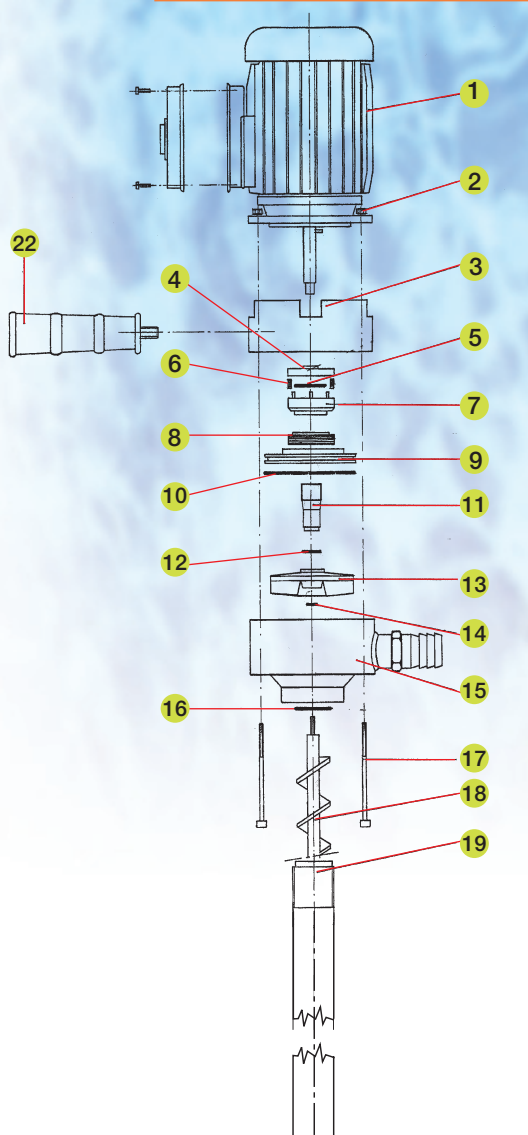
POMPE da TRAVASO
DRUM PUMPS

L'impiego di motori a basso numero di giri consente il funzionamento continuo senza sollecitazione eccessiva degli organi in movimento di tenuta.

Use of standard RPM 2800 motors permit to work for long period without stress of rotation & sealing part.



ESPLOSO SERIE TO - ESPLODED VIEW SERIES TO



- | | |
|-------------------------|--------------------------|
| 1 Motore | 1 Motor |
| 2 Dado | 2 Nut |
| 3 Flangia | 3 Bracket |
| 4 Collare tenuta | 4 Seal stubs |
| 5 O-Ring tenuta | 5 Seal O-Ring |
| 6 Molla tenuta | 6 Seal Spring |
| 7 Anello rotante | 7 Rotating ring |
| 8 Anello statico | 8 Static ring |
| 9 Sede anello statico | 9 Static ring holder |
| 10 O-Ring corpo pompa | 10 Pump housing O-Ring |
| 11 Bussola porta tenuta | 11 Seal bearing holder |
| 12 O-Ring sup. girante | 12 Vaser impeller O-Ring |
| 13 Girante | 13 Impeller |
| 14 O-Ring inf. girante | 14 Lower impeller O-Ring |
| 15 Corpo pompa | 15 Pump housing |
| 16 O-Ring tubo | 16 Tube O-Ring |
| 17 Vite | 17 Bolts screw |
| 18 Coclea | 18 Conveyor |
| 19 Tubo | 19 Outer tube |
| 22 Maniglia | 22 Handle |